



**КОМИТЕТ ИМУЩЕСТВЕННЫХ ОТНОШЕНИЙ  
АДМИНИСТРАЦИИ ПЕРМСКОГО МУНИЦИПАЛЬНОГО ОКРУГА**

**РЕШЕНИЕ**

о размещении объектов № 1173

Пермский край  
Пермский округ

06.05.2024

Комитет имущественных отношений администрации Пермского муниципального округа разрешает Публичному акционерному обществу «Россети Урал» (ИНН 6671163413, ОГРН 1056604000970, почтовый адрес: 620026, г. Екатеринбург, ул. Мамина-Сибиряка, д. 140)

размещение объекта «Строительство ВЛ 0,4 кВ с установкой ПУ для электроснабжения д. Байболовка (4500092386) (Гультияев Е.С.)»

на землях государственная собственность на которые не разграничена

на срок бессрочно

Местоположение: Пермский край, Пермский муниципальный округ, д. Байболовка, ул. Луговая.

Приложение: схема предполагаемых к использованию земель или части земельного участка.

Особые условия использования:

1. При установке опор электросетевого хозяйства учесть параметры ширины проезда улично-дорожной сети, во избежание сужения полосы отвода дороги. Установить опоры на расстоянии не более 2 метров от границ земельного участка.

2. Получение разрешения на производство земляных работ.

Заместитель председателя комитета



(подпись, печать)

М.В. Королева

## Схема предполагаемых к использованию земель или части земельного участка

**Объект:** "Строительство ВЛ 0,4 кВ с установкой ПУ для электроснабжения деревни Байболовка (4500092386) (Гультяев Е.С.)"

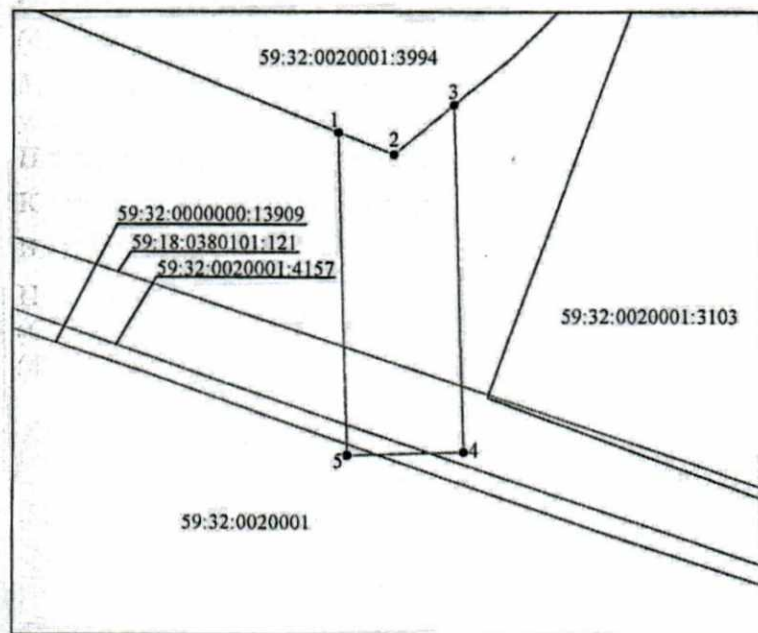
**Местоположение:** Пермский край, Пермский муниципальный округ, д. Байболовка, ул. Луговая

**Площадь земель или части земельного участка, кв. м.:** 179

**Категория земель:** Земли населенных пунктов

**Вид разрешенного использования земельного участка:**

**Цель использования:** Под объекты инженерного оборудования электроснабжения (Строительство ВЛ 0,4 кВ с установкой ПУ для электроснабжения деревни Байболовка (4500092386) (Гультяев Е.С.))



1:500

**Описание границ смежных землепользователей:**  
 - от точки 1 до точки 3 по границе земельного участка с кадастровым номером 59:32:0020001:3994;  
 - от точки 3 до точки 1 - земли в государственной или муниципальной собственности, права на которые не разграничены

Каталог координат характерных точек		
Обозначение характерных точек границ	Координаты МСК-59, Зона 2, м.	
	X	Y
1	470481,09	2246179,79
2	470479,51	2246183,61
3	470483,06	2246187,74
4	470458,63	2246188,46
5	470458,40	2246180,46
1	470481,09	2246179,79

### Условные обозначения:

- предполагаемые к использованию земли;
- существующая часть границы земельного участка, имеющиеся в ЕГРН сведения о которой достаточны для определения ее местоположения;
- граница кадастрового квартала;
- характерная точка границы испрашиваемого земельного участка;
- границы зон, с особыми условиями использования территории внесенные в ЕГРН;
- существующая часть границы здания, сооружения, объекта незавершенного строительства, имеющиеся в ЕГРН сведения о которой достаточны для определения ее местоположения;

Заявитель:

, Субботин В.А.